



# OGMAN®

Ogman Tuberías Inoxidables, S.A. de C.V.

## Solicitud de Piezas Especiales

- FABRICACIÓN:     CON MATERIAL     MATERIAL POR EL CLIENTE
- SERVICIO DE REPARACIÓN
- SERVICIO DE ACABADO:     PULIDO     PULIDO+ELECTROPULIDO     ELECTROPULIDO

Para ser llenado por OTI

### CLAVE: OPE-\_\_\_\_\_

Fecha de solicitud:

Fecha de respuesta:

Vendedor:

No. Solicitud de Cotización:

Precio de Venta:

Tiempo de entrega:

### CLIENTE

Razón Social:

Contacto:

Area:

Telefono:

Correo:

### DATOS DE LA PIEZA ESPECIAL

Descripción:

No. de parte:

No. de solicitud de cotización:

Doctos./Dibujos:

Especificación: Farmacéutica (ASME BPE): [ ] Sanitaria (3-A): [ ] Industrial OD: [ ] Otro: [ ]

Material en contacto con producto: Ac.Inox. 304: [ ] Ac.Inox. 316L Ac.Inox. 316L-S2 (BPE): [ ] Otro: [ ]

Material sin contacto con producto: Ac.Inox. 304: [ ] Ac.Inox. 316L Ac.Inox. 316L-S2 (BPE): [ ] Otro: [ ]

Material de empaques: EPDM: [ ] VITON: [ ] Silicón: [ ] Teflon: [ ] Teflon/EPDM: [ ] Neopreno: [ ] Otro:

Acabado Superficial Interior: Sin Pulir: [ ] #4 (Ra max. 32µ-pulg): [ ] BPE SF1 (Ra max. 20µ-pulg): [ ] BPE SF4 (Electropulido, Ra max. 15µ-pulg): [ ]

Acabado Superficial Exterior: Sin Pulir: [ ] #4 (Satinado): [ ] #8 (Espejo): [ ] Electropulido: [ ]

Condiciones de operación:

Fluido:

Temp.:

[ ] °C [ ] °F

Presión:

[ ] psig [ ] kg/cm²

Observaciones:

Tiempo:

[ ] min [ ] hr

Condiciones de limpieza y esterilización:

Agente:

Temp.:

[ ] °C [ ] °F

Presión:

[ ] psig [ ] kg/cm²

Observaciones:

Tiempo:

[ ] min [ ] hr

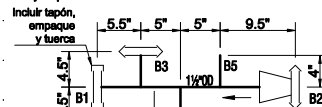
Croquis y observaciones de la pieza especial:

Boquilla	Tamaño	Tipo	Posición
B1			H [ ] V [ ]
B2			H [ ] V [ ]
B3			H [ ] V [ ]
B4			H [ ] V [ ]
B5			H [ ] V [ ]
B6			H [ ] V [ ]
B7			H [ ] V [ ]
B8			H [ ] V [ ]
B9			H [ ] V [ ]
B10			H [ ] V [ ]

Clave de tipo de conexión en boquilla:

- C1 - Ferula Clamp
- C2 - Sold. OD
- C3 - Sold. OD AWF
- C4 - Sold. OD Ced. 5s [ ] 10s [ ]
- C5 - Sold. DIN 11850 serie 2
- C6 - Ferula Clamp DIN 32676
- C7 - Ferula roscada SMS
- C8 - Ferula lisa SMS con tuerca
- C9 - Rosca NPT-Macho
- C10 - Rosca NPT-Hembra
- C11 - Otro: \_\_\_\_\_

Ejemplo:



Boquilla	Tamaño	Tipo	Posición
B1	1/2" OD	C7	H [ ] V [ ]
B2	1" OD	C1	H [ ] V [ ]
B3	1" OD	C1	H [ ] V [ ]
B4	1/2" OD	C1	H [ ] V [ ]
B5	3/4"	C8	H [ ] V [ ]

→ Dirección de flujo

→ Dirección de drenado